

**PARTICIPANDO**  
EN LA GESTIÓN  
DE LOS TERRITORIOS

**GENERANDO**  
**BIODIVERSIDAD**

**AGUILUCHO CENIZO, ALIADO DEL AGRICULTOR**



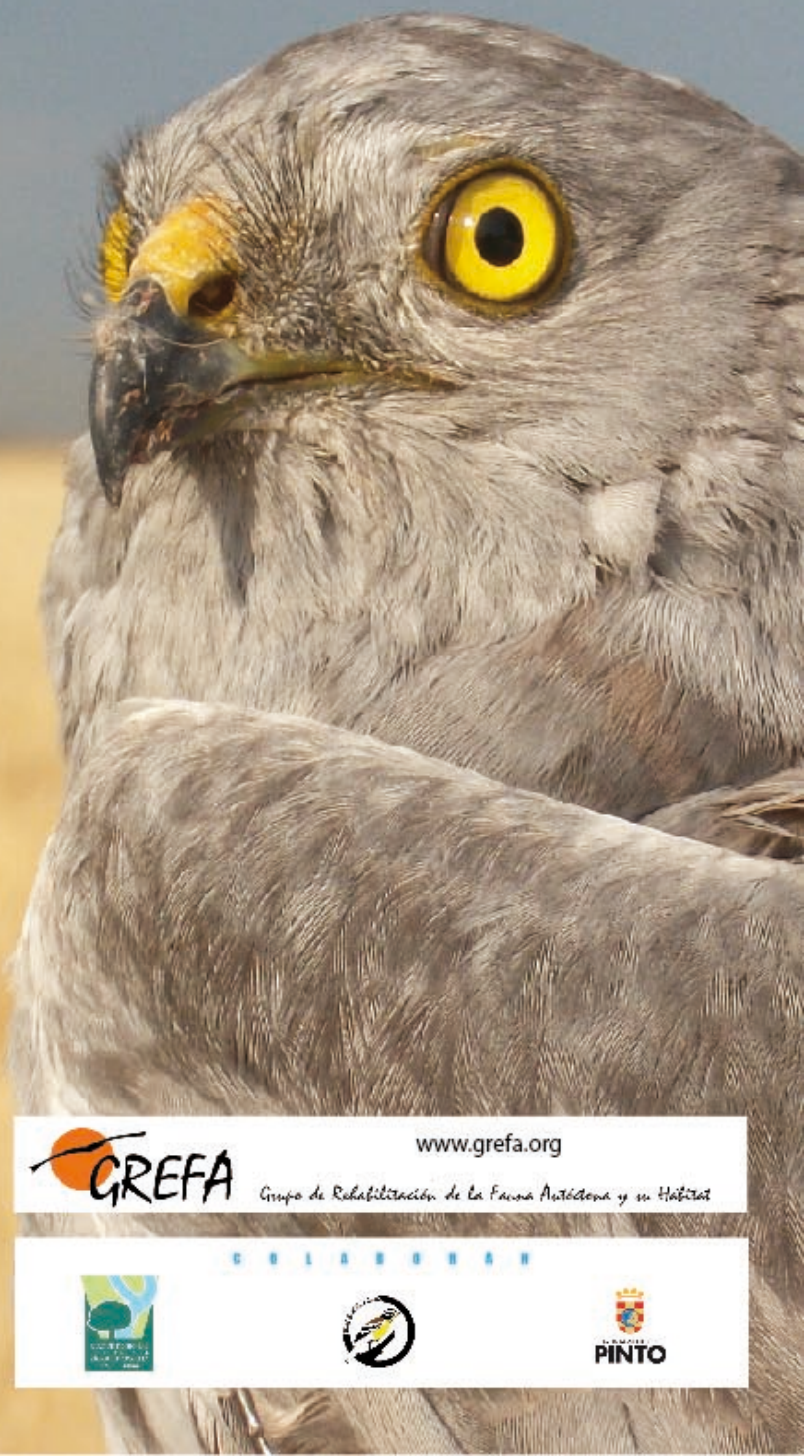
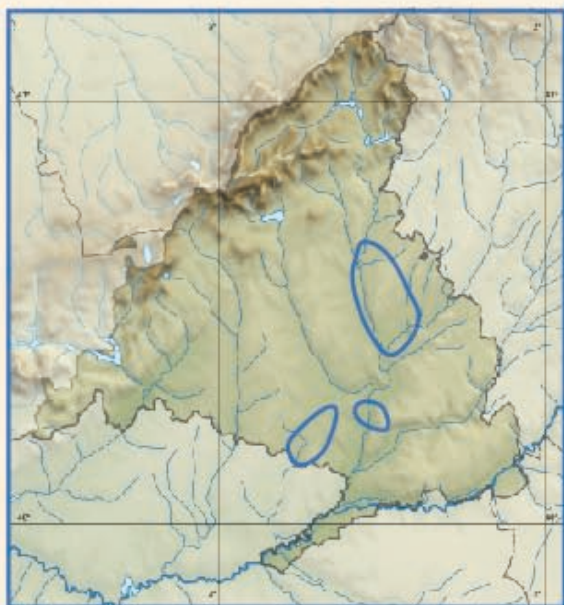
**LOCALIZACIÓN DE NIDOS,  
CAMPAÑA DE SALVAMENTO  
DURANTE LA COSECHA,  
MANEJO Y LIBERACIÓN  
DE POLLOS RESCATADOS,  
CAMPAÑA DE SENSIBILIZACIÓN.**

**Zonas de actuaciones:**

**Sagra Madrileña**

**ZEPA "estepas cerealistas"  
de los ríos Jarama y Henares**

**Parque del Sureste  
(Pinto, Getafe)**



[www.grefa.org](http://www.grefa.org)

Grupo de Rehabilitación de la Fauna Autóctona y su Hábitat

